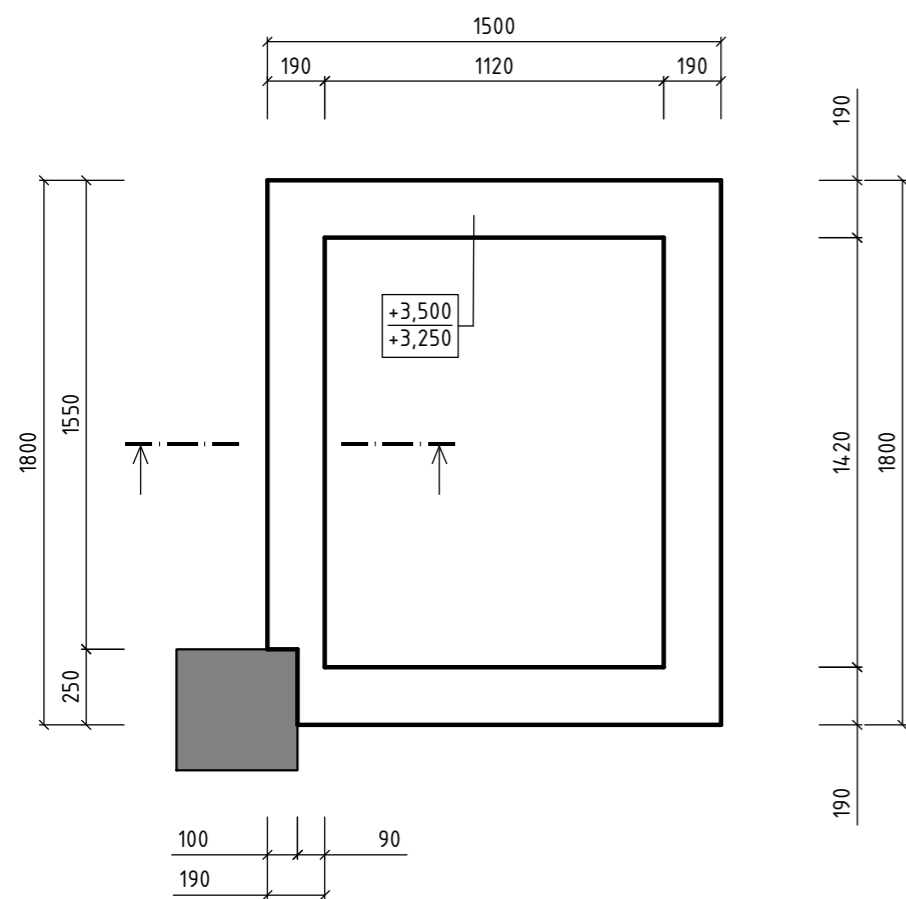
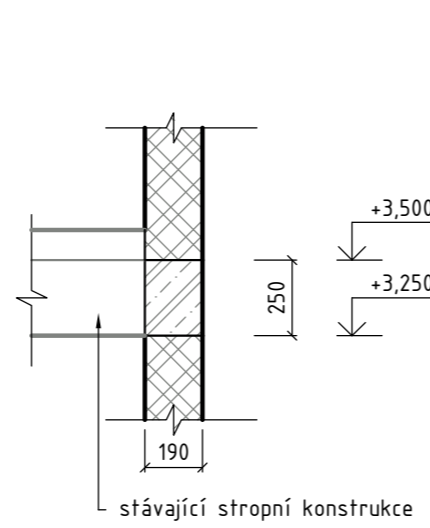


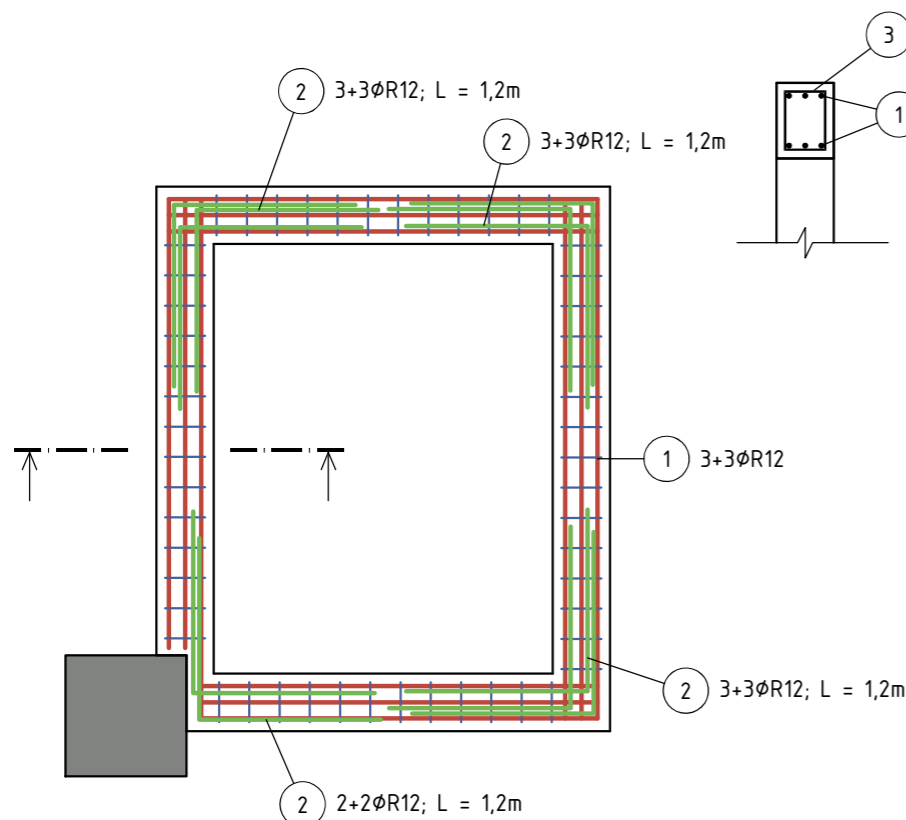
PŮDORYS - TVAR



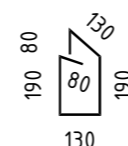
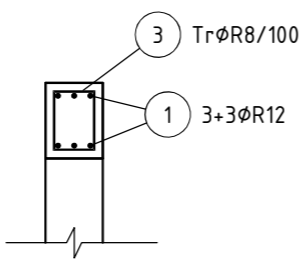
ŘEZ - TVAR



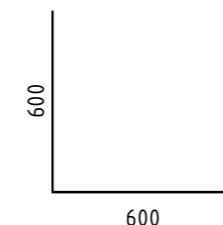
PŮDORYS - VÝZTUŽ



ŘEZ - VÝZTUŽ



3 TrØR8/100; L = 0,80m  
12+15+12+14 = 53 ks



2 ØR12; L = 1,2m  
3x6+4 = 22 ks

1 4ØR12; L = 6x5,4m +15% = 38 m  
(+15% = min. přesah 600 mm)

VÝKAZ VÝZTUŽE

Pol.	Profil Ø (mm)	Délka (m)	Počet (ks)	Celková délka podle profilu (m)	
				8	12
1	12	38,00	1		38,0
2	12	1,20	22		26,4
3	8	0,80	53	42,4	
Celková délka podle profilu (m)				42,4	64,4
Měrná hmotnost profilu (kg/m)				0,395	0,888
Celková hmotnost podle profilu (kg)				16,7	57,2
Celková hmotnost (kg)				73,9	

POZNÁMKY

- Popis délek příslušných úseků je vztažen k jejich ose
- Celkové délky vložek jsou střížné délky
- Minimální délky stykování výztuže: Ø12 – 600 mm
- Veškeré stavební úpravy (prostupy, otvory apod.) je nutno před betonáží provést a zkontrolovat dle výkresů stavební části a příslušných profesí
- Je nutné provedení koordinace s dodavatelem horní ocelové konstrukce z hlediska přípravy kotvení.
- Výztuž před betonáží musí být zkontrolována statikem nebo oprávněným pracovníkem TDI
- Distanční prvky – dle zvyklostí dodavatele

Všechny monolitické konstrukce musí být provedeny tak, aby splňovaly podmínky Provádění betonových konstrukcí ČSN EN 13670. Mezní odchylky a tolerance rozměrů, jsou stanoveny dle ČSN EN 13670 pokud není stanoveno jinak. Pro specifikaci betonu bude použita norma ČSN EN 206-1- Specifikace, vlastnosti, výroba a shoda v platném znění.

BETON C25/30 XC-2

dle ČSN EN 206-1

OCEL B500B

KRYTÍ 25 mm

0,000 = 280,35 m n. m. (stávající)

Hlavní projektant		Ing. Tomáš Kročil		Architekt		-		<div><div><div>K</div><div>PROJEKT</div><div>TOMÁŠ KROČIL</div></div><div><div>K PROJEKT, Kročil s.r.o.</div><div>V Drahách 1141</div><div>763 26 Luhačovice</div><div>IČ: 022 86 424</div><div>http://www.krocil.eu</div></div></div>							
Projektant		Ing. Tomáš Kročil		Vypracoval		Ing. Tomáš Sviták									
Stavebník		Město Uherský Brod (Masarykovo nám. 100, PSČ 688 01; IČ 002 91 463)													
Místo stavby		ZŠ Na Výsluní (Na Výsluní 2047, PSČ 688 01; parc.č. st.2812, k.ú. Uh.Brod)													
Název akce								Pare		1	2	3	4	5	6
ZŠ Na Výsluní – modernizace kuchyně								Zákázka		26ZAK1340					
								Účel PD		DSP + DPS					
Stavební objekt		SO 01 Modernizace kuchyně						Datum		březen 2026					
Část dokumentace		D.1.1.2 Architektonicko-stavební řešení (výkresová část)						Formát		2× A4					
Obsah								Měřítko		Výkres č.					
VÝTAHOVÁ ŠACHTA - ZTUŽUJÍCÍ VĚNEC V1								1:25		4.06					

